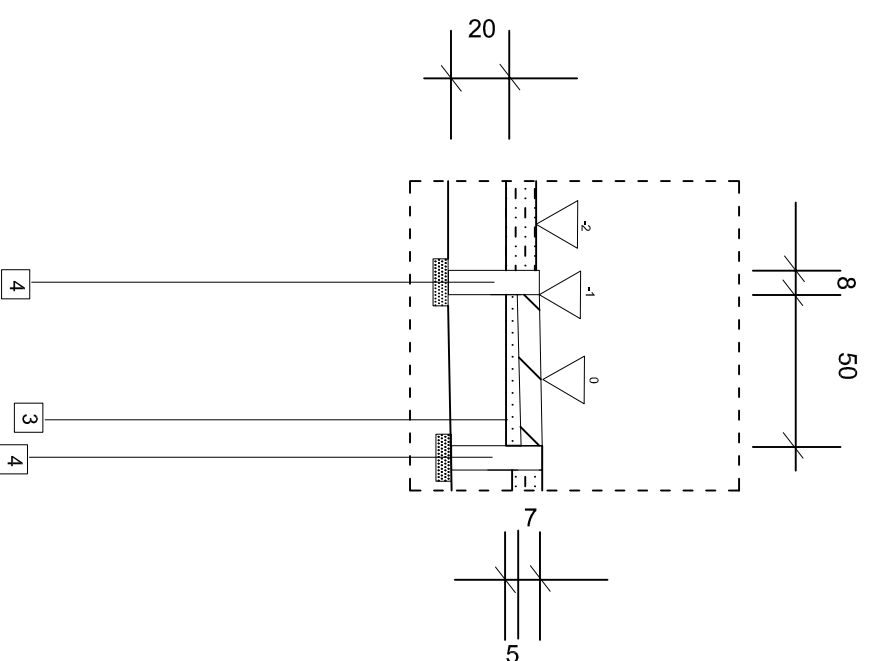
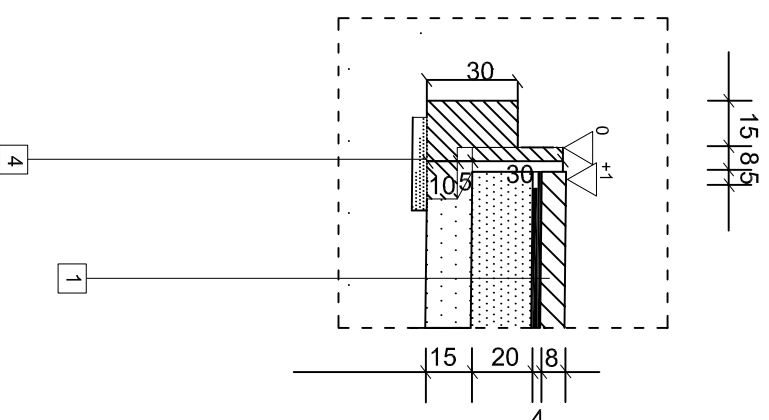


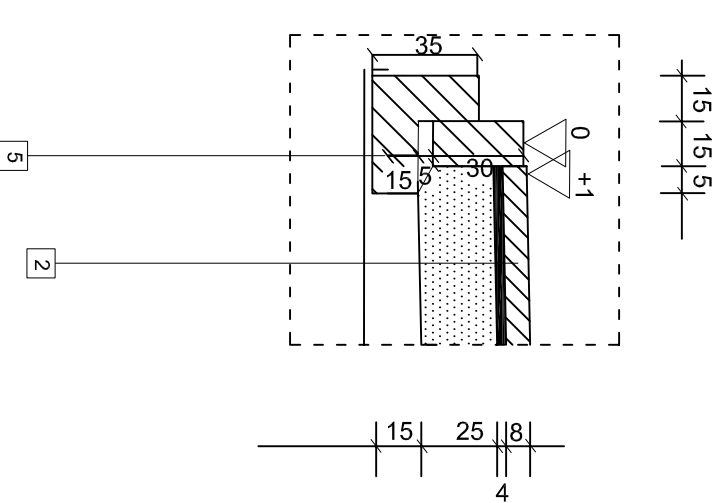
Szczegół "A"



Szczegół "B"



Szczegół "C"



- 1 KONSTRUKCJA NAWIERZCHNI DROGI DOJAZDOWEJ:
- warstwa szteralna z kosiłki betonowej - gr. 8cm
 - podsypka cementowo - piaskowa 1:4 gr. 4 cm
 - podbudowa z kruszywa naturalnego kamiennego gr. 20 cm
 - warstwa osączająca z piasku o współczynniku filtracji $k > 8 \text{ m/d}$ gr. 15 cm
 - geowłóknina separacyjna
 - podłoże zagęszczone do gruntu G1
- 2 KONSTRUKCJA NAWIERZCHNI DROGI OBJAZDOWEJ:
- warstwa szteralna z kosiłki betonowej - gr. 8cm
 - podsypka cementowo - piaskowa 1:4 gr. 4 cm
 - podbudowa z kruszywa naturalnego kamiennego gr. 25 cm
 - warstwa osączająca z piasku o współczynniku filtracji $k > 8 \text{ m/d}$ gr. 15 cm
 - geowłóknina separacyjna
 - podłoże zagęszczone do gruntu G1
- 3 KONSTRUKCJA OPASKI POLA WZLOTÓW (FATO):
- płyty chodnikowe 50x50 gr. 7 cm.
 - podsypka cementowo piaskowa 1:4 gr. 5 cm
 - nasyp z pospółki - grubości od 20 do 200 cm
 - podłoże zagęszczone do gruntu G1
- 4 OBRZEŻE BETONOWE 8X30CM NA PODSYPCE CEMENTOWO-PIASKOWEJ GR. 5 CM:
- 5 OPORNIK BETONOWY 15X30CM NA PODSYPCE CEMENTOWO-PIASKOWEJ GR. 5 CM:

| | | | |
|---|-------------------------|--|--------|
| <p>Wykonawca HAPI - Szymon Łodyga ul. Skoczylasa 10/12 m. 59 03-465 Warszawa tel. 503 912 552 biuro@hapi-slp.pl</p> | | <p>Investor Zespół Opieki Zdrowotnej w Szczepinie ul. M. C. Skłodowskiej 12 12-100 Szczepino</p> | |
| Funkcja | Imię i nazwisko | Nr uprawnień | Podpis |
| Główny projektant | mgr inż. Adam Marcinik | WKP00050/POOK/13 | |
| Projektant branży drogowej | inż. Andrzej Malinowski | MAZ0123/POOD/08 | |
| Sprawdzający branżę drogową | mgr inż. Ralf Doola | MAZ0352/POOD/08 | |
| Tytuł Opracowania | | Data | |
| Budowa łączowska dla centrum urazowego przeznaczonego wyłącznie dla smigłowców ratunkowych oraz budowa i przebudowa infrastruktury technicznej niezbędnej dla potrzeb łączowska | | 11.2016 | |
| Tytuł Rysunku | | Skala | |
| PRZEKROJE NORMALNE - SZCZEGÓŁY | | 1:25 | |
| Tytuł Rysunku | | Stanium | |
| PRZEKROJE NORMALNE - SZCZEGÓŁY | | PB | |
| Tytuł Rysunku | | Branża | |
| PRZEKROJE NORMALNE - SZCZEGÓŁY | | drogi | |
| Tytuł Rysunku | | Nr Rysunku | |
| PRZEKROJE NORMALNE - SZCZEGÓŁY | | 4 | |