

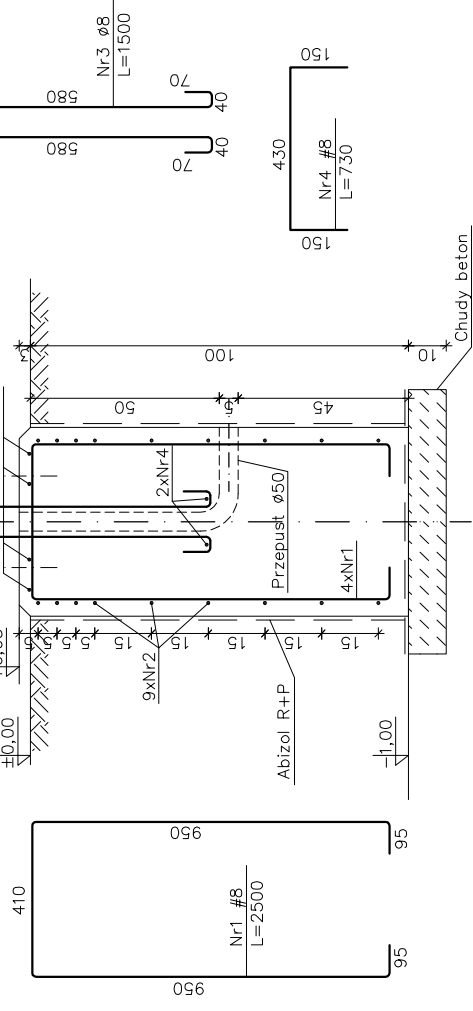
FUNDAMENT F.1 (oprawa naziemna – projektor)

WYKAZ STALI ZBROJENIOWEJ – F.1

widok z oprawy naziemna

Nr	Średnica [mm]		Długość [cm]	Ilość [szt.]	Długość całkowita [m]	
	Ø	#			St3S	Ø8 #8 #12
1	8	8	250	8		20.00
2	8	8	200	9		18.00
3	8	8	150	2	3.00	
4	8	8	73	2		1.43
Długość ogółem [m]			3.00			39.46
Masa jednostkowa [kg/m]			0.395			0.395
Masa ogółem [kg]			1.19			15.59
Masa razem [kg]			1.19			15.59

Przykładowy widok z oprawą zagłębioną

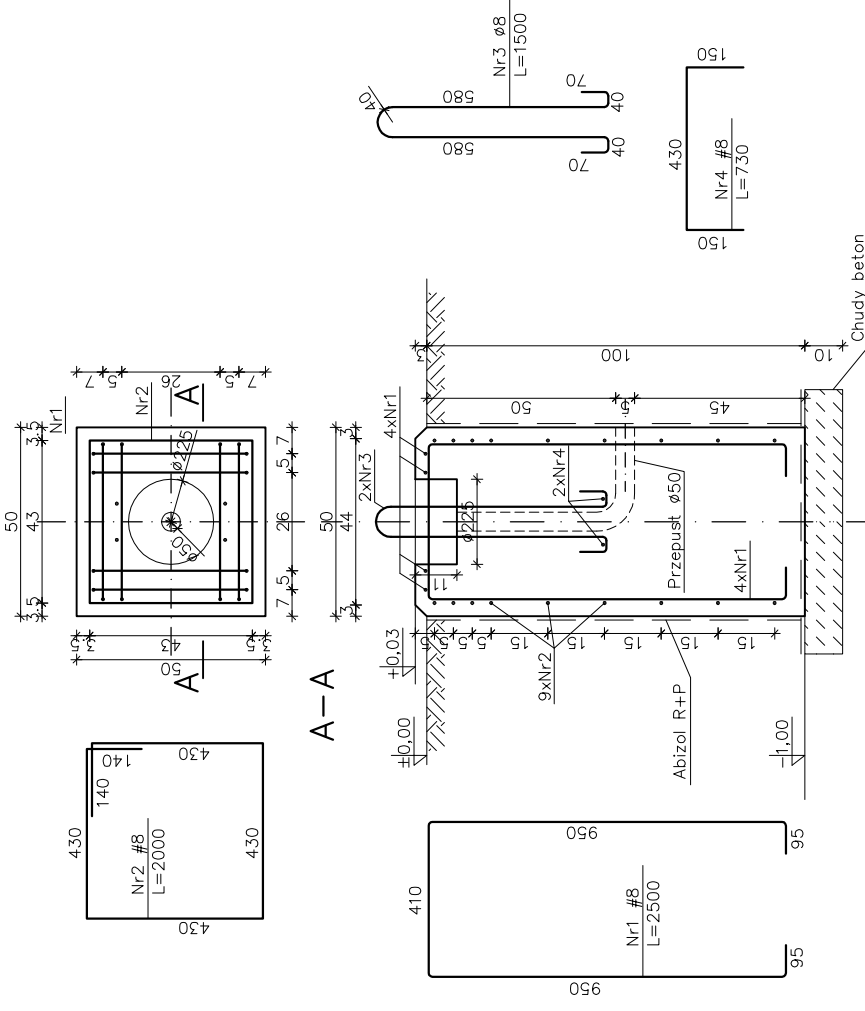


FUNDAMENT F.2 (oprawa zagłębiona)

WYKAZ STALI ZBROJENIOWEJ – F.2

skala 1:20

Objętość – 0.26m³
Ciężar – 640kg



- Uwagi:
1. Usytuowanie oraz rzędne fundamentów wg rysunku zagospodarowania terenu
 2. Wierzch fundamentu zatrzeć na gładko
 3. Przed zasypaniem fundamenty wypoziomować
 4. Ściany boczne fundamentu przed zasypaniem izolować emulsją ABIZOL P+R lub innym środkiem izolacyjnym odpowiednim do istniejących warunków
 5. Lampy mocowane do fundamentów poprzez osadzone podczas betonowania śruby lub kotwami Hilti osadzonymi po ustawieniu fundamentów
 6. Przed montażem lamp odciąć uchwyty montażowe
 7. Otulina zbrojenia 30mm

BETON C25/30

Stal zbrojeniowa BSt500S

Investor

Zespół Opieki Zdrowotnej w Szczytnie
ul. M. C. Skłodowskiej 12
12-100 Szczytno

Wykonawca

HAPI - Szymon Łodyga
ul. Skoczylasa 10/12 m. 59
03-465 Warszawa
tel. 503 912 552
biuro@hapi-sl.pl



Funkcja

Imię i nazwisko

Nr uprawnień

Podpis

Główny projektant mgr inż. Adam Marciniak

WKP/0050/POOK/13

Sprawdzający mgr inż. Marcin Pudeiko

MAZ/0083/PWOK/05

Tytuł Opracowania

Budowa ławiska dla centrum urazowego przeznaczonego wyłącznie dla śmigłowców ratunkowych oraz budowy i przebudowy infrastruktury technicznej niezbędnej dla potrzeb ławiska

Data

11.2016

Skala

1:20

Stadium

PB

Branża

Kontr.-bud.

Nr Rysunku

7

Tytuł Rysunku

FUNDAMENT - OPRAWA NAZIEMNA I ZAGŁĘBIONA