



Oprawa oświetlenia  
przeszkodowego montowana na  
szczytce masztu antenowego

W402 w rurze ochronnej  $\varnothing 25$   
na szczyt masztu antenowego

W402 mocowany do  
projektowanej linki stalowej

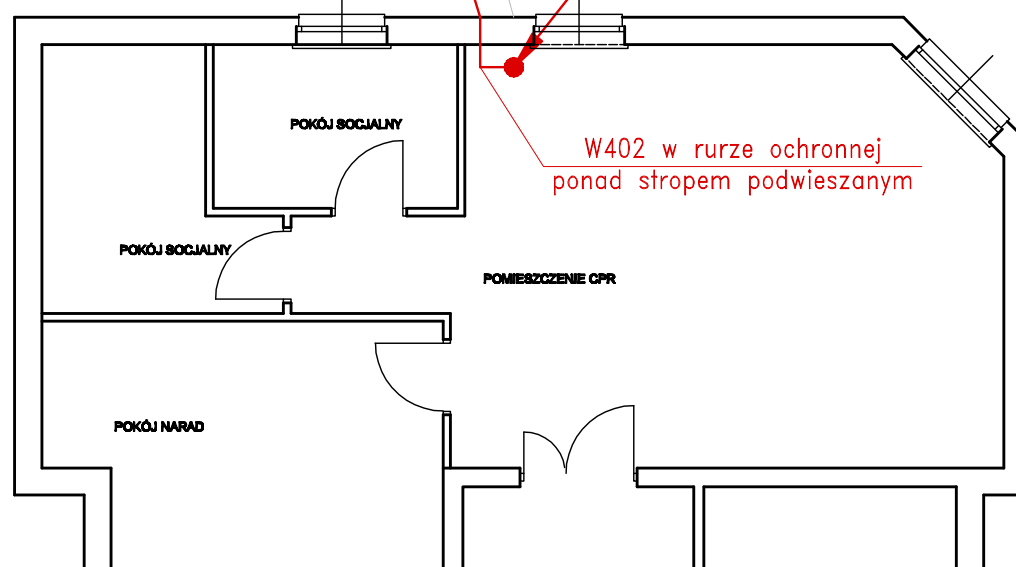
Istniejący maszt  
antenowy


Istniejące przewody  
instalacji antenowej

Montaż linki stalowej na maszcie antenowym  
oraz na ścianie budynku na tej samej  
wysokości co istniejące przewody instalacji  
antenowej

W402 na  
poddasze

W402 w rurze ochronnej  
ponad stropem podwieszanym



<b>Investor</b>	Zespół Opieki Zdrowotnej w Szczytnie ul. M. C. Skłodowskiej 12 12-100 Szczytno		
<b>Wykonawca</b>	HAPI - Szymon Łodyga ul. Skoczylasa 10/12 m. 59 03-465 Warszawa tel. 503 912 552 biuro@hapi-sl.pl		
<b>Branża</b>	<b>Imię i nazwisko</b>	<b>Nr uprawnień</b>	<b>Podpis</b>
główny projektant	mgr inż. Adam Marciniak	WKP/0050/POOK/13	
elektryczna	mgr inż. Paweł Podwójcic	MAZ/0411/PWOE/05	
elektryczna	mgr inż. Tomasz Dryjski	LOD/0290/POOE/05	
<b>Tytuł Opracowania</b> Budowa łącznika dla centrum urazowego przeznaczonego wyłącznie dla śmigłowców ratunkowych oraz budowa i przebudowa infrastruktury technicznej niezbędnej dla potrzeb łącznika			<b>Data</b> 11.2016
			<b>Skala</b> 1:100
			<b>Stadium</b> PB
<b>Tytuł Rysunku</b> Plan instalacji elektrycznych Komendy Powiatowej Państwowej Straży Pożarnej - rzut piętra			<b>Branża</b> elektryczna
			<b>Nr rysunku</b> E-7