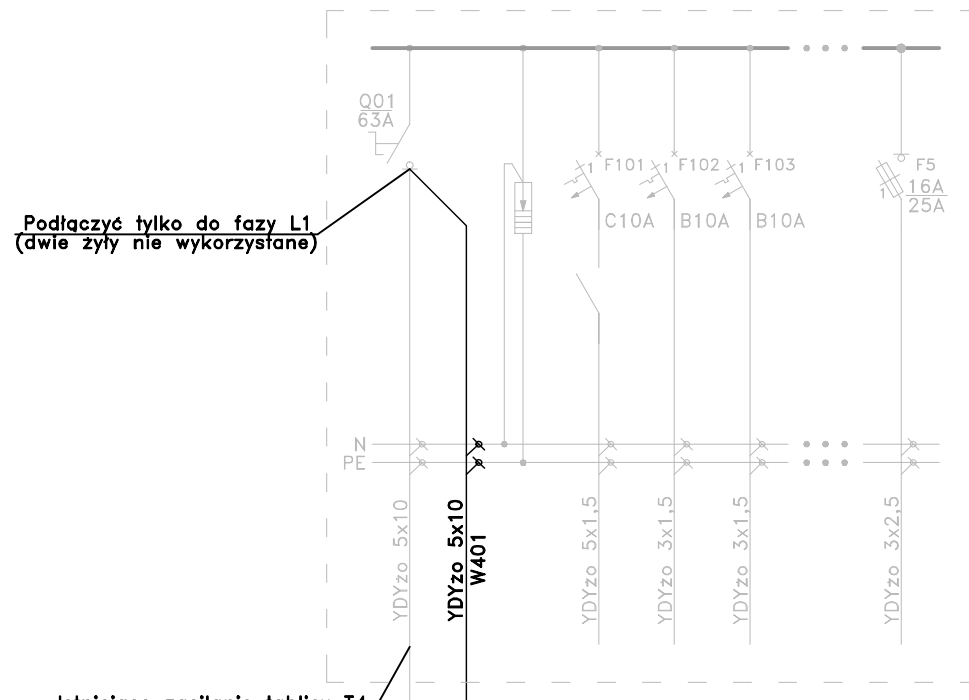


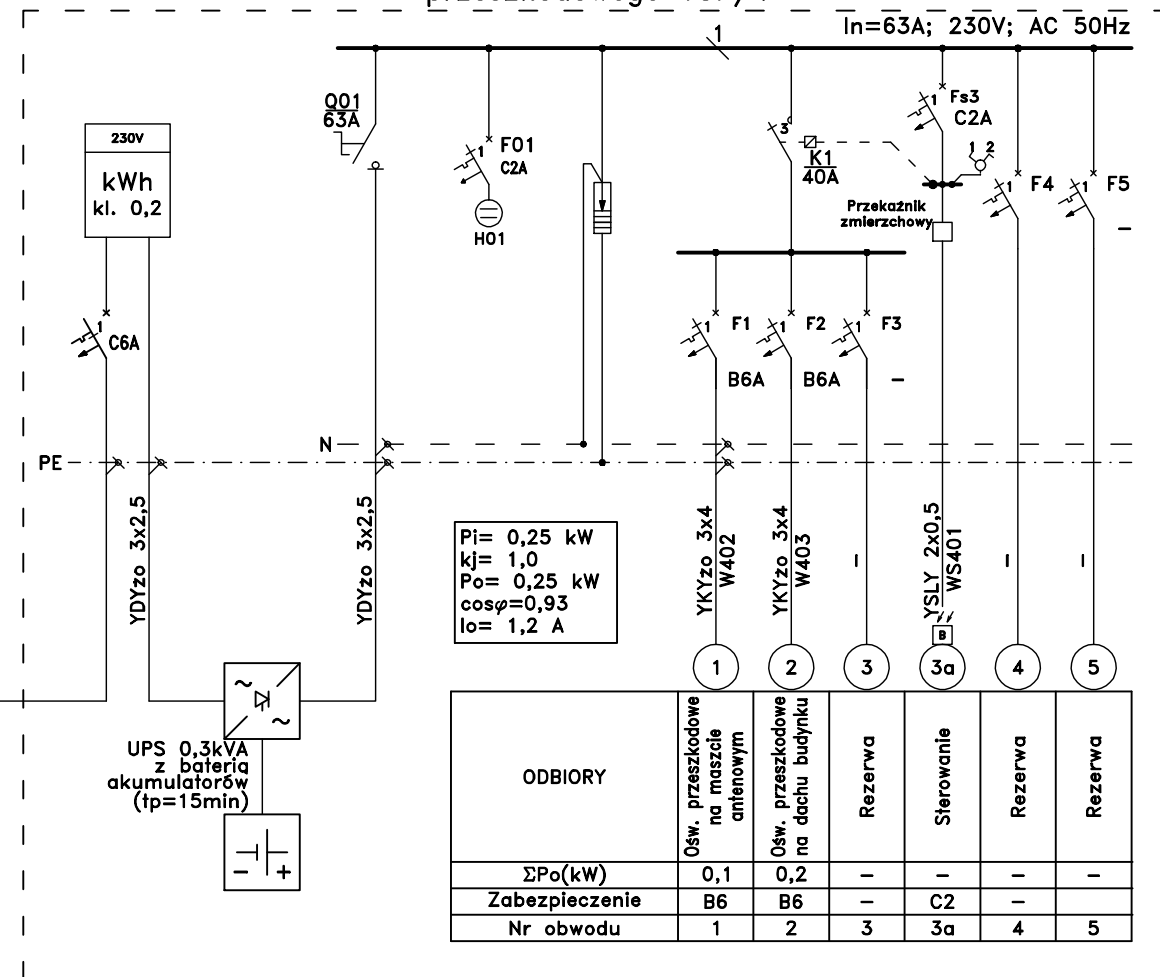
Istniejąca tablica T4
(fragment)



Podłączyć tylko do fazy L1
(dwie żyły nie wykorzystane)

Istniejące zasilanie tablicy T4
z rozdzielni głównej RG
rezerwowanej agregatem

Projektowana tablica
oświetlenia
przeszkodowego TOP/1



$P_i = 0,25$ kW
 $K_f = 1,0$
 $P_o = 0,25$ kW
 $\cos\phi = 0,93$
 $I_o = 1,2$ A

ODBIORY	Ośw. przeszkodowe na maszcie antenowym		Ośw. przeszkodowe na dachu budynku		
	1	2	3	3a	4
ΣP_o (kW)	0,1	0,2	-	-	-
Zabezpieczenie	B6	B6	-	C2	-
Nr obwodu	1	2	3	3a	4

Inwestor		Zespół Opieki Zdrowotnej w Szczycinie ul. M. C. Skłodowskiej 12 12-100 Szczycino	
Wykonawca		HAPI - Szymon Łodyga ul. Skoczylasa 10/12 m. 59 03-465 Warszawa tel. 503 912 552 biuro@hapi-sl.pl	
Branża		Imię i nazwisko	Nr uprawnień
główny projektant		mgr inż. Adam Marciniak	WKP/0050/POOK/13
elektryczna		mgr inż. Paweł Podwójcic	MAZ/0411/PWOE/05
elektryczna		mgr inż. Tomasz Dryjski	LOD/0290/POOE/05
Tytuł Opracowania			Data
Budowa łądowiska dla centrum urazowego przeznaczonego wyłącznie dla śmigłowców ratunkowych oraz budowa i przebudowa infrastruktury technicznej niezbędnej dla potrzeb łądowiska			11.2016
Tytuł Rysunku			Skala
Schemat zasadniczy tablicy oświetlenia przeszkodowego budynku Komendy Powiatowej Państwowej Straży Pożarnej TOP/1			-
			Stadium
			PB
			Branża
			elektryczna
			Nr rysunku
			E-12

