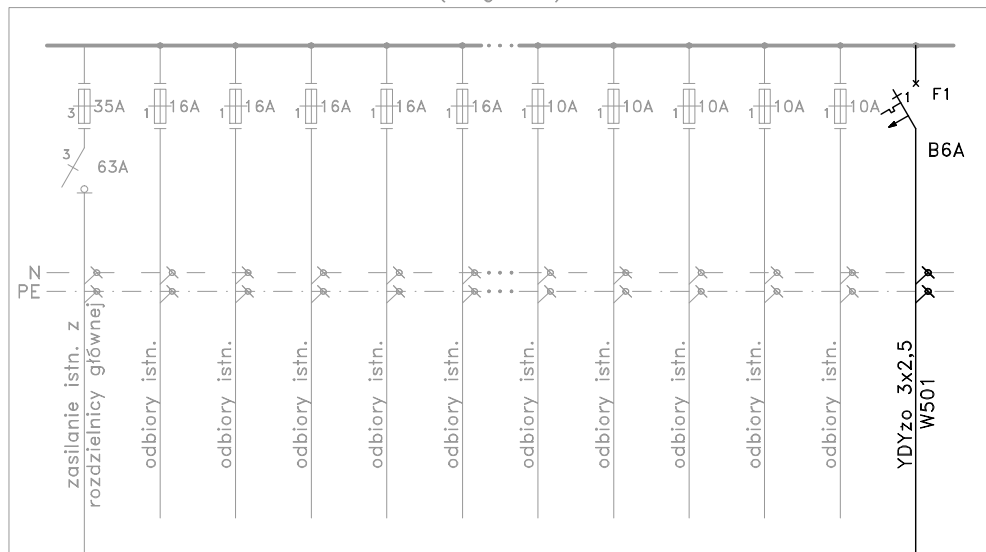
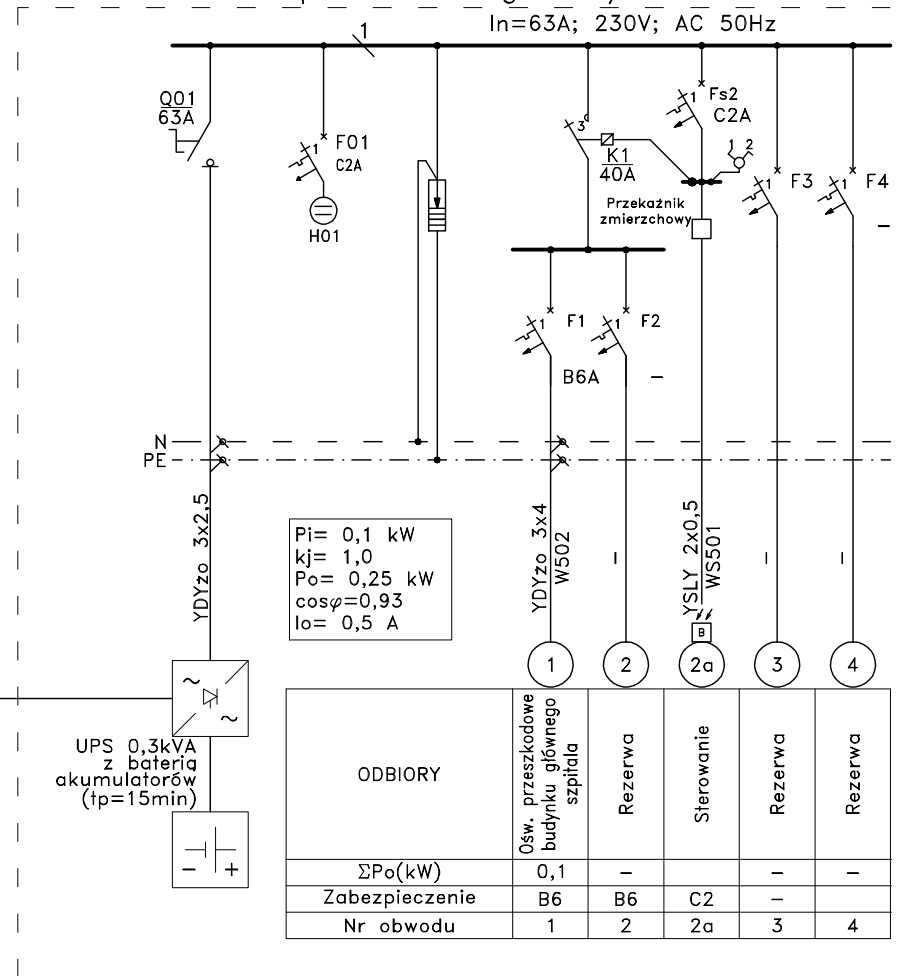


Tablica administracyjna  
(fragment)



Istniejące zasilanie tablicy administracyjnej z rozdzielni głównej rezerwowanej agregatem

Projektowana tablica oświetlenia  
przeszkodowego TOP/2




$P_i = 0,1 \text{ kW}$   
 $k_j = 1,0$   
 $P_o = 0,25 \text{ kW}$   
 $\cos\varphi = 0,93$   
 $I_o = 0,5 \text{ A}$

ODBIORY	1	2	2a	3	4
Osw. przeszkodowe budynku głównego szpitala					
Rezerwa					
Sterowanie					
Rezerwa					
Rezerwa					
$\Sigma P_o(\text{kW})$	0,1	-	-	-	-
Zabezpieczenie	B6	B6	C2	-	-
Nr obwodu	1	2	2a	3	4

**UWAGA:**  
Obwodów rezerwowych w tablicach nie wyposażać w aparaty rozdzielcze. Pozostawić miejsce do przyszłej zabudowy.

Ochrona przeciwporażeniowa:  
samoczynne wyłączenie zasilania. Układ sieci TN-S.

<b>Investor</b>	Zespół Opieki Zdrowotnej w Szczycinie ul. M. C. Skłodowskiej 12 12-100 Szczycino		
<b>Wykonawca</b>	HAPI - Szymon Łodyga ul. Skoczylasa 10/12 m. 59 03-465 Warszawa tel. 503 912 552 biuro@hapi-sl.pl		
<b>Branża</b>	<b>Imię i nazwisko</b>	<b>Nr uprawnień</b>	<b>Podpis</b>
główny projektant	mgr inż. Adam Marciniak	WKP/0050/POOK/13	
elektryczna	mgr inż. Paweł Podwójcic	MAZ/0411/PWOE/05	
elektryczna	mgr inż. Tomasz Dryjski	LOD/0290/POOE/05	
<b>Tytuł Opracowania</b>			<b>Data</b>
Budowa ładowiska dla centrum urazowego przeznaczonego wyłącznie dla śmigłowców ratunkowych oraz budowa i przebudowa infrastruktury technicznej niezbędnej dla potrzeb ładowiska			11.2016
<b>Tytuł Rysunku</b>			<b>Skala</b>
Schemat zasadniczy tablicy oświetlenia przeszkodowego budynku głównego szpitala TOP/2			-
			<b>Stadium</b>
			PB
			<b>Branża</b>
			elektryczna
			<b>Nr rysunku</b>
			E-13